

ПЛИТЫ-ЗАГОТОВКИ С ПОЛКАМИ ПО ДЛИНЕ ПЛИТЫ  
ДЛЯ ШТАМПОВ ЛИСТОВОЙ ШТАМПОВКИГОСТ  
13116—75\*

## Конструкция и размеры

Plates-blanks with shelves positioned along the  
length of the die plate for sheet stamping dies.  
Design and dimensionsВзамен  
ГОСТ 13116—67Постановлением Государственного комитета стандартов Совета Министров СССР от 30 сентября 1975 г. № 2547 срок  
введения установлен

с 01.01.77

Проверен в 1984 г.

Несоблюдение стандарта преследуется по закону

1. Конструкция и размеры плит с полками по длине плиты должны соответствовать указанным  
на чертеже и в таблице.

2. Материал — чугун марки СЧ25 по ГОСТ 1412—85 или сталь марки 30Л по ГОСТ 977—75.

Допускается применение серого чугуна с минимальным временным сопротивлением разрыву  
 $R_m = 240$  МПа.

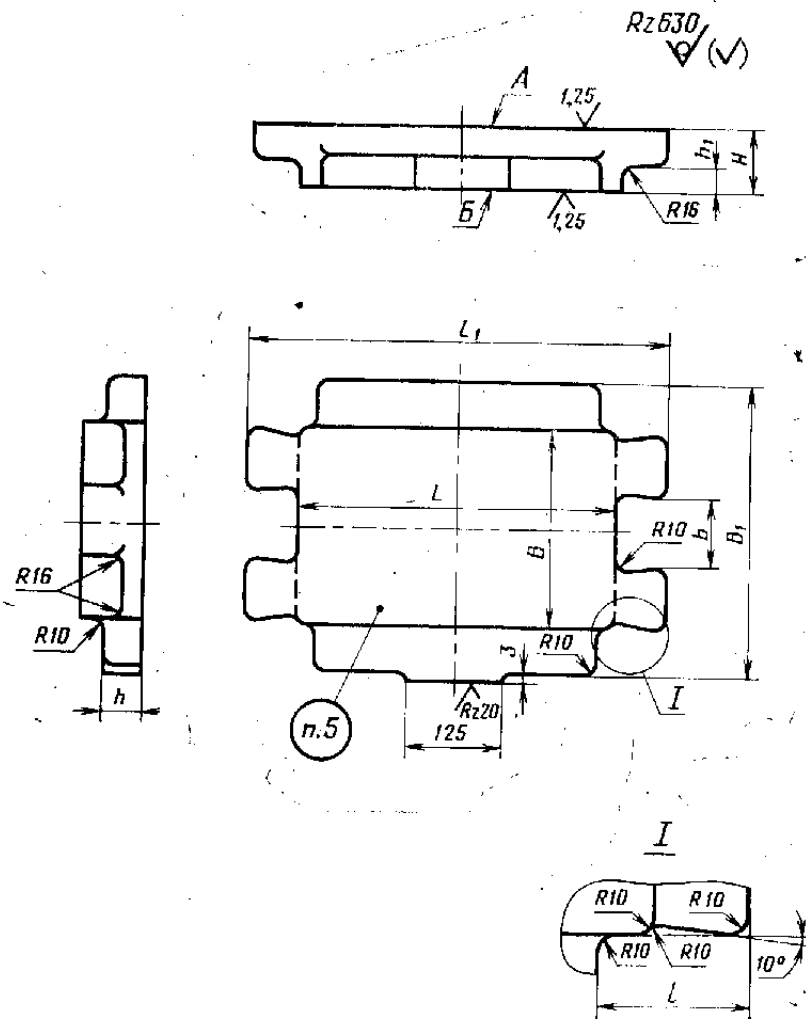
(Измененная редакция, Изм. № 2).

3. Допуск параллельности поверхностей А и Б:

для плит с  $L$  до 1000 мм — по 7-й степени точности;для плит с  $L$  свыше 1000 мм — по 8-й степени точности по ГОСТ 24643—81.

4. Технические условия — по ГОСТ 13130—83.

5. Маркировать: условное обозначение без наименования и товарный знак предприятия- изгото-  
вителя. Маркировку наносить электрохимическим или электроискровым способом. Допускается мар-  
кировать на бирке для партии.



Размеры, мм

Обозначение плиты	Толщина	A	B	H	b	B <sub>1</sub>	l	L <sub>1</sub>	h	h <sub>1</sub>	Масса, кг	Обозначение плиты	Толщина	L	B	H	b	B <sub>1</sub>	l	L <sub>1</sub>	h	h <sub>1</sub>	Масса, кг	
1022-3501		400		63		280		520	32	25	52,2	1022-3512		630		80					750	32	123,4	
1022-3502				80						32	66,5	1022-3513				100						40	149,9	
1022-3503		500						620			82,1	1022-3514		800	250	80	80	350			920	32	155,2	
1022-3504			200	100	60					40	99,3	1022-3515				100						40	188,3	
1022-3505		630		80		300	90	750		32	104,0	1022-3516				80						32	192,6	
1022-3506				100					40	40	123,6	1022-3517		1000		100			90	1120	40	32	233,5	
1022-3507				80					32	32	128,9	1022-3518								620			150,6	
1022-3508				100					40	40	155,5	1022-3519		500		125	100	420				40	185,9	
1022-3509		500	250	80	80	350		620		32	99,0	1022-3521			320	100					750	40	187,0	
1022-3511				100						40	120,5	1022-3522		630		125								231,5

Размеры, мм

Обозначение плиты	Применяемость	L	B	H	b	B <sub>1</sub>	l	L <sub>1</sub>	h	h <sub>1</sub>	Масса, кг	Обозначение плиты	Применяемость	L	B	H	b	B <sub>1</sub>	l	L <sub>1</sub>	h	h <sub>1</sub>	Масса, кг	
1022-3523		800		100				920			235,0	1022-3543		800		125						40	454,0	
1022-3524			320	125	100	420	90				290,0	1022-3544				160				960		50	574,0	
1022-3525				100							291,0	1022-3545		500		100		642			40		455,5	
1022-3526		1000		125				1120			358,5	1022-3546		1000		125				1160		40	564,0	
1022-3527				100					40		190,2	1022-3547				160						50	711,0	
1022-3528		500		125				660			235,5	1022-3548				100						40	379,0	
1022-3529				100							236,5	1022-3549		630		125				790		40	471,0	
1022-3531		630		125	125	520					292,0	1022-3551				160							594,0	
1022-3532			400	125					40		365,5	1022-3552				125	160		110				580,5	
1022-3533		800		160				960		50	459,5	1022-3553		800		160				960				738,5
1022-3534				125						40	452,5	1022-3554				200								919,0
1022-3535		1000		160			110	1160		50	568,0	1022-3555			630	125		790			50		715,5	
1022-3536				100							239,0	1022-3556		1000		160				1160		50	908,0	
1022-3537		500		125				660		40	298,0	1022-3557				200								994,5
1022-3538			500	100	160	642					295,0	1022-3558				125								774,5
1022-3539		630		125				790			367,0	1022-3559		1250		160				1410				991,5
1022-3541				160						50	464,0	1022-3561				200								1240,0
1022-3542		800		100				960		40	365,5													

Пример условного обозначения плиты с полками по длине плиты размерами L=400 мм; B=200 мм; H=63 мм из чугуна:

Плита 1022-3501—1 ГОСТ 13116—75

То же, из стали:

Плита 1022-3591—2 ГОСТ 13116—75