

ПЛИТЫ-ЗАГОТОВКИ С ПОЛКАМИ ПО ШИРИНЕ
ПЛИТЫ ДЛЯ ШТАМПОВ ЛИСТОВОЙ ШТАМПОВКИ

ГОСТ
13115-75*

Конструкция и размеры

Plates-blanks with shelves positioned along the width
of the die plate for sheet stamping dies.
Design and dimensions

Взамен
ГОСТ 13115-67

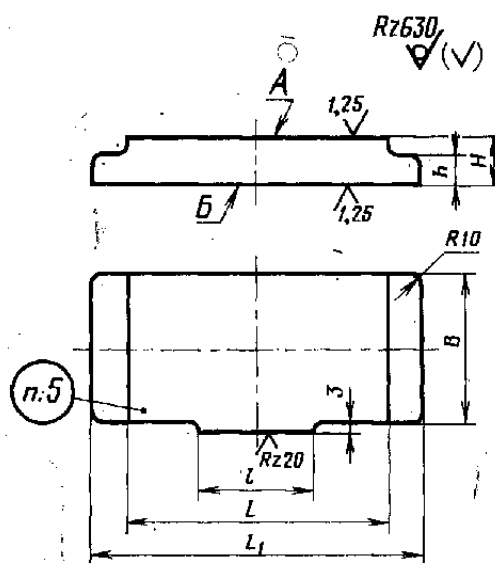
Постановлением Государственного комитета стандартов Совета Министров СССР от 30 сентября 1975 г. № 2547 срок введения установлен

с 01.01.77

Проверен в 1984 г.

Несоблюдение стандарта преследуется по закону

1. Конструкция и размеры плит с полками по ширине плиты должны соответствовать указанным на чертеже и в таблице.



Издание официальное

Перепечатка воспрещена

★
* Переиздание (март 1986 г.) с Изменениями № 1, 2, утвержденными в феврале 1981 г., декабре 1984 г.
(ИУС 5-81, 4-85).

Размеры, мм

Обозначение плиты	Применяе- мость	L	B	H	L ₁	l	h	Масса, кг	Обозначение плиты	Применяе- мость	L	B	H	L ₁	l	h	Масса, кг
1022-2451		80		25	130	63	16	1,75	1022-2489		160		63	224	80	32	15,13
1022-2452				32			2,23	1022-2490		71			16,73				
1022-2453				40			2,62	1022-2491		40			11,98				
1022-2454		100		25	150		16	2,06	1022-2492		200		50	280		25	14,97
1022-2455				32			2,60	1022-2493		63			18,02				
1022-2456				40			3,12	1022-2494		71			20,90				
1022-2457		125		25	175		16	2,45	1022-2495		250	160	40	330		20	14,47
1022-2458				32			3,12	1022-2496		50			18,09				
1022-2459				40			3,74	1022-2497		63			22,85				
1022-2460		160		25	210		16	3,00	1022-2498		320		71	400		32	25,35
1022-2461				32			3,82	1022-2499		40			17,91				
1022-2462				40			4,62	1022-2500		50			22,45				
1022-2463		100		32	150	80	20	3,28	1022-2501		200		63	280	100	32	28,35
1022-2464				40				3,90	1022-2502				71			31,55	
1022-2465				50				4,87	1022-2503				40			14,97	
1022-2466		125		32	175		20	3,90	1022-2504		250		50	330		25	18,72
1022-2467				40			4,68	1022-2505		63			23,65				
1022-2468				50			4,77	1022-2506		71			26,15				
1022-2469		160		32	224		20	5,00	1022-2507		320	200	40	400		20	18,09
1022-2470				40			6,00	1022-2508		50			22,60				
1022-2471				50			7,50	1022-2509		63			28,50				
1022-2472		200		32	264	100	20	6,00	1022-2510		250		71	330		32	31,65
1022-2473				40				7,24	1022-2511				50			28,10	
1022-2474				50				9,05	1022-2512				63			35,45	
1022-2475		125		32	189		20	5,15	1022-2513		320		71	400		32	39,45
1022-2476				40			6,12	1022-2514		80			44,95				
1022-2477				50			7,65	1022-2515		50			35,10				
1022-2478		160		32	224	80	20	6,24	1022-2516		400		63	500	125	32	44,40
1022-2479				40			7,49	1022-2517		71			49,30				
1022-2480				50			9,36	1022-2518		80			56,15				
1022-2481		200		40	264		20	9,05	1022-2519		250		50	350		25	29,25
1022-2482				50			11,31	1022-2520		63			36,95				
1022-2483				63			14,31	1022-2521		71			40,85				
1022-2484		250		40	314	100	20	11,00	1022-2522		250		80	420	100	40	48,35
1022-2485				50			13,75	1022-2523		50			36,10				
1022-2486				63			17,39	1022-2524		63			45,55				
1022-2487		160	160	40	224	80	20	9,58	1022-2525		320		71			32	50,55
1022-2488				50			11,98	1022-2526		80			57,70				

Размеры, мм

Обозначение плиты	Прямая-емкость	L	B	H	L ₁	I	h	Масса, кг	Обозначение плиты	Прямая-емкость	L	B	H	L ₁	I	h	Масса, кг
1022-2527		400	250	63	500	125	32	54,40	1022-2545		500	320	80	620		40	111,80
1022-2528	71			61,30				1022-2546	90	124,30							
1022-2529	80			70,20				1022-2547	71	121,20							
1022-2530		500	250	90	600	125	40	78,00	1022-2548		630	400	80	750		40	137,80
1022-2531	63			66,60				1022-2549	90	153,50							
1022-2532	71			75,10				1022-2550	100	169,20							
1022-2533		320	250	80	420	100	40	85,80	1022-2551		400	400	80	520	125	40	101,60
1022-2534	90			95,60				1022-2552	90	114,80							
1022-2535	63			58,20				1022-2553	100	127,30							
1022-2536		400	320	71	500	125	32	64,70	1022-2554		500	400	80	620		40	139,80
1022-2537	80			73,90				1022-2555	71	122,70							
1022-2538	90			81,90				1022-2556	90	139,80							
1022-2539		500	320	63	620	125	32	70,90	1022-2557		630	400	80	750		40	155,40
1022-2540	71			78,90				1022-2558	100	171,00							
1022-2541	80			89,90				1022-2559	71	149,50							
1022-2542		500	250	90	500	125	40	99,90	1022-2560		630	400	80	750		40	172,20
1022-2543	63			88,20				1022-2561	90	191,90							
1022-2544	71			98,20				1022-2562	100	211,50							

Пример условного обозначения плиты с полками по ширине плиты размерами $L=80$ мм, $B=80$ мм, $H=25$ мм из чугуна:

Плита 1022-2451—1 ГОСТ 13115—75

То же, из стали:

Плита 1022-2451—2 ГОСТ 13115—75

2. Материал — чугун марки СЧ 25 по ГОСТ 1412—85 или сталь марки 30Л по ГОСТ 977—75. Допускается применение серого чугуна с минимальным сопротивлением разрыву $R_m=240$ МПа

(Измененная редакция, Изм. № 2).

3. Допуск параллельности поверхностей А и Б — по 7-й степени точности ГОСТ 24643—81.

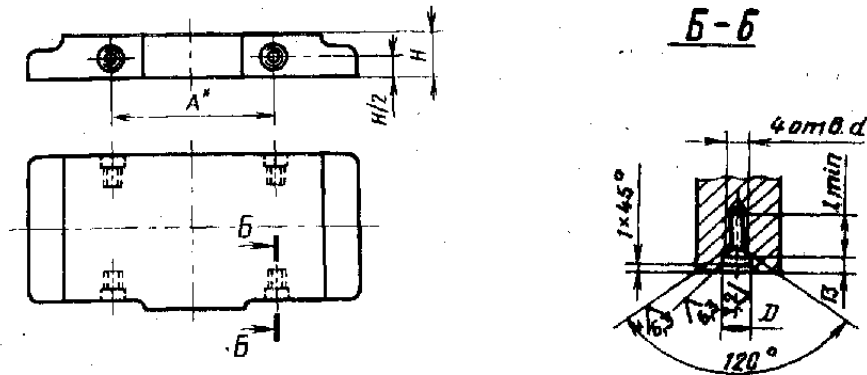
4. Технические условия — по ГОСТ 13130—83.

5. Маркировать: условное обозначение без наименования и товарный знак предприятия-изготовителя. Маркировку наносить электрохимическим или электроискровым способом. Допускается маркировать на бирке для партии.

6. Расположение и размеры резьбовых гнезд в плитах под транспортные штыри приведены в рекомендуемом приложении.

РАСПОЛОЖЕНИЕ И РАЗМЕРЫ РЕЗЬБОВЫХ ГНЕЗД

1. Расположение и размеры резьбовых гнезд в плитах приведены на чертеже и в таблице.



* Размер А выполняется потребителем конструктивно.

Размеры, мм

d	D (пред. откл. по Н9)	l	Масса штампа, кг, не более
M12	16	22	400
M16	25	28	710
M20	28	36	1100

(Имененная редакция, Изм. № 1, 2).

2. Штыри транспортные резьбовые — по ГОСТ 18816—80.

3. При транспортировании с помощью четырех штырей в нижней плите масса штампа должна соответствовать величинам, указанным в таблице.

4. Транспортные штыри в верхней плите следует применять для транспортирования только верхней части штампа.